

BAUKASTENSYSTEM

Grundmodule für flexible Lichtlösungen

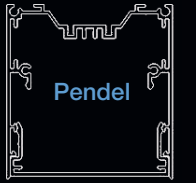
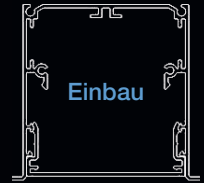
Indirekteinheit (optional)

verstellbare Stahlseilhalter
(bei der Pendelvariante)

Profilvarianten

K 80

HCL



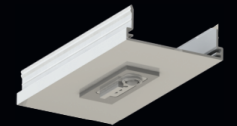
DLQ-XL linear
(Varianten 1-5)

Acrylglas (klar, opal oder microprismatisch)

Blende (variable Länge)

DLQ linear (Varianten 1-6)

✓ Sensorik und
Smarttechnologie



Strahler (klein / groß)

